

ПОЗИЦИИ	КОД	НАИМЕНОВАНИЕ	КОЛ-ВО
1	63603000200	ОСНОВАНИЕ	1
2	63014000200	ОПОРА РЕЗИНОВАЯ	2
3	70100000300	БОЛТ (M6x30)	2
4	63014000100	ПРОБКА СЛИВА МАСЛА	1
5	70200000501	ГАЙКА КВАДРАТНАЯ (M6)	8
6	70200000101	ГАЙКА КВАДРАТНАЯ (M5)	10
7	636N5000100	КРОНШТЕЙН	1
8	67014000700	РЕЗИНОВАЯ ОПОРА ТОПЛИВНОГО БАКА	4
9	70100002000	БОЛТ (M6x16)	19
10	63605000100	ОСЬ КОЛЕСА	1

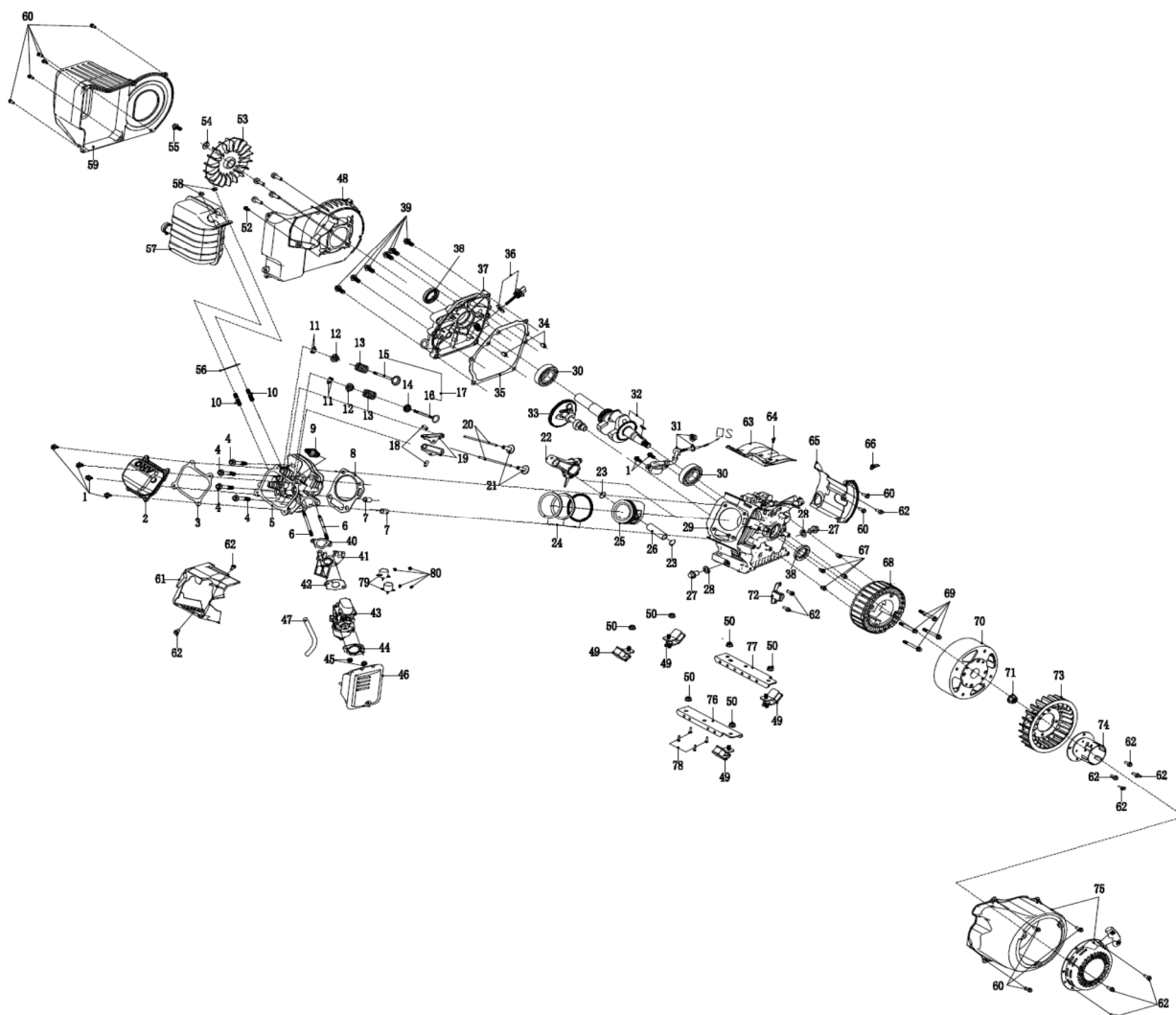
11	70300002300	ВИНТ (М5х16)	5
12	63603000300	КОЛЕСО	2
13	70600001900	ШАЙБА	2
14	70600004600	КОЛЬЦО СТОПОРНОЕ	2
15	63615000200	ОТСЕК АККУМУЛЯТОРА	1
16	63607004700	УПЛОТНЕНИЕ БАТАРЕЙНОГО ОТСЕКА	1
17	70300003900	ВИНТ (М5х12)	1
18	63616000400	АККУМУЛЯТОР (4Ah)	1
19	63615000500	ПЛАСТИНА КРЕПЛЕНИЯ АККУМУЛЯТОРА	1
20	63607004800	УПЛОТНЕНИЕ БАТАРЕЙНОГО ОТСЕКА	2
21	70100000100	БОЛТ (М6х16)	2
22	63670000100	ДВИГАТЕЛЬ В СБОРЕ	1
23	63605000300	РАМА	1
24	63055000600	ПЛАСТИНА КРЕПЛЕНИЯ ВЫПРЯМИТЕЛЯ	1
25	61016001700	ВЫПРЯМИТЕЛЬ	1
26	70300002000	ВИНТ (М5х20)	1
27	70200000200	ГАЙКА (М5)	1
28	63615000400	ТОПЛИВНЫЙ БАК	1
29	63533000100	ФИЛЬТР ТОПЛИВНОГО БАКА	1
30	70600003100	ШАЙБА	6
31	70100004300	БОЛТ (М6х25)	6
32	63614000200	ШЛАНГ ТОПЛИВНЫЙ	1
33	63265000500	ПРУЖИНА ТОПЛИВНОГО ШЛАНГА	2
34	63265001700	ХОМУТ (10)	1
35	62015001000	ХОМУТ (9)	3
36	63013002800	ФИЛЬТР ТОПЛИВНЫЙ	1
37	63614000300	ШЛАНГ ТОПЛИВНЫЙ	1
38	63293000100	ПЛАСТИНА МОНТАЖНАЯ	1
39	70300009600	ВИНТ (М6х16)	2
40	63265001500	КРАН ТОПЛИВНЫЙ	1
41	63614000100	ШЛАНГ ТОПЛИВНЫЙ	1
42	63265000300	ХОМУТ (8)	3
43	61014001100	ШЛАНГ ТОПЛИВНЫЙ	1
44	93036000700	КАТУШКА ЗАЖИГАНИЯ	1
45	63615000900	ПАНЕЛЬ ЗАМКА ЗАЖИГАНИЯ	1
46	63376000500	ЗАМОК ЗАЖИГАНИЯ	1
47	61013002200	РУЧКА ТОПЛИВНОГО КРАНА	1
48	70300002100	ВИНТ (М4х16)	1
49	63605000400	КРОНШТЕЙН КРЕПЛЕНИЯ ВЕРХНЕГО КОЖУХА	1
50	63605001300	ТРУБКА РУЧКИ	2
51	63604000300	НАКЛАДКА РУЧКИ	2
52	63603001800	СОЕДИНИТЕЛЬ РУЧКИ 1	2
53	63603001900	СОЕДИНИТЕЛЬ РУЧКИ 2	2

54	70300001200	ВИНТ (M4x10)	4
55	70100001700	БОЛТ (M6x20)	16
56	63535000700	КРОНШТЕЙН ИНВЕРТОРА	1
57	63612000400	ИНВЕРТОР	1
58	70100002900	БОЛТ (M6x10)	6
59	63116000400	ПЛАТА УПРАВЛЕНИЯ	1
60	67015002200	ВТУЛКА	2
61	63653000200	КОРПУС ПРАВЫЙ	1
62	62015000600	ПЛАСТИНА КРЕПЛЕНИЯ СТАРТЕРА	1
63	70600001300	ШАЙБА	2
64	70800000100	ЗАКЛЕПКА (3x10)	2
65	62055000200	НАКЛАДКА	1
66	62014001300	ВТУЛКА РЕЗИНОВАЯ	1
67	67204000100	КАБЕЛЬНЫЙ ВВОД	2
68	62013001400	РУЧКА СТАРТЕРА	1
69	62323000400	ЗАГЛУШКА РУЧКИ	1
70	70300000100	ВИНТ (ST29x95)	1
71	63653001200	ПАНЕЛЬ КОРПУСНАЯ	1
72	63607002100	УПЛОТНЕНИЕ ПОРОЛОНОВОЕ	1
73	63603002100	ВИНТ ПЛАСТИКОВЫЙ	1
74	63653000400	КОРПУС ЛЕВЫЙ	1
75	63607003100	УПЛОТНЕНИЕ ПОРОЛОНОВОЕ	1
76	62017000100	УПЛОТНЕНИЕ ПОРОЛОНОВОЕ (3x3)	1
77	63653000800	ПАНЕЛЬ ВОЗДУШНОГО ФИЛЬТРА	1
78	63607002000	УПЛОТНЕНИЕ ПОРОЛОНОВОЕ	1
79	70300000800	ВИНТ (M5x16)	8
80	63653000600	ПАНЕЛЬ ВЕРХНЯЯ	1
81	63607003200	УПЛОТНЕНИЕ ПОРОЛОНОВОЕ 1	2
82	63607003300	УПЛОТНЕНИЕ ПОРОЛОНОВОЕ 2	2
83	63607003400	УПЛОТНЕНИЕ ПОРОЛОНОВОЕ 3	1
84	63604000400	НАКЛАДКА ВЕРХНЕЙ ПАНЕЛИ	1
85	63603000500	ПАНЕЛЬ	1
86	63607002400	УПЛОТНЕНИЕ ПОРОЛОНОВОЕ 1	1
87	63607002500	УПЛОТНЕНИЕ ПОРОЛОНОВОЕ 2	1
88	63607002600	УПЛОТНЕНИЕ ПОРОЛОНОВОЕ 3	1
89	63613000600	КРЫШКА БАТАРЕЙНОГО ОТСЕКА	1
90	63617001000	УПЛОТНЕНИЕ ПОРОЛОНОВОЕ	1
91	63615000700	НАКЛАДКА ПАНЕЛИ	2
92	63603001400	ПАНЕЛЬ	1
93	63607003500	УПЛОТНЕНИЕ ПОРОЛОНОВОЕ 1	1
94	63607003600	УПЛОТНЕНИЕ ПОРОЛОНОВОЕ 2	1
95	63014001000	УПЛОТНЕНИЕ ГЛУШИТЕЛЯ	1
96	636V5000100	ПАНЕЛЬ УПРАВЛЕНИЯ	1

97	70300002200	ВИНТ (M5x12)	6
98	70600000600	ШАЙБА ЗУБЧАТАЯ	1
99	70600000500	ШАЙБА	1
100	70600000800	ШАЙБА ГРОВЕРА	1
101	70200000200	ГАЙКА (M5)	1
102	61016000900	КНОПКА ЭКОНОМ РЕЖИМА	1
103	61013003400	ПЫЛЬНИК КНОПКИ	1
104	63016002400	ДИСПЛЕЙ	1
105	70200003200	ГАЙКА (M4)	2
106	61016001100	ВТУЛКА КНОПКИ	1
107	61166000500	РОЗЕТКА DC	1
108	61165000100	УПЛОТНЕНИЕ РОЗЕТКИ DC	1
109	63186000200	АВТОМАТ ЗАЩИТЫ	1
110	61016000800	УПЛОТНЕНИЕ РОЗЕТКИ AC	2
111	70300001200	ВИНТ (M4x10)	8
112	60DJ6000101	БЛОК КОНТРОЛЯ 3 В 1	1

FUBAG

MT225 ДВИГАТЕЛЬ



ПОЗИЦИИ	КОД	НАИМЕНОВАНИЕ	КОЛ-ВО
1	G5787-06012-00	БОЛТ (М6x14)	6
2	12310-210V101-00	КРЫШКА ГОЛОВКИ БЛОКА ЦИЛИНДРА В СБОРЕ	1
3	12391-210V101-00	ПРОКЛАДКА КРЫШКИ ГОЛОВКИ БЛОКА ЦИЛИНДРА	1
4	G5789-08060-00	БОЛТ (М6x80)	4
5	12210-210V201-00	ГОЛОКА ЦИЛИНДРА	1
6	90043-06095-00	ШПИЛЬКА	2
7	94301-10016-00	ВТУЛКА	1
8	12251-170101-00	ПРОКЛАДКА ЦИЛИНДРА	1
9	98097-188201-00	СВЕЧА ЗАЖИГАНИЯ (F7RTC)	1
10	90047-08038-00	ШПИЛЬКА	2
11	14781-168201-00	СУХАРЬ	4
12	14771-168201-00	ДЕРЖАТЕЛЬ КЛАПАНА	2
13	14751-168101-00	ПРУЖИНА КЛАПАНА	2
14	12209-168201-00	КОЛПАЧОК МАСЛОСЪЕМНЫЙ	1
15	14721-210V201-00	КЛАПАН ВЫПУСКНОЙ	1
16	14711-210V201-00	КЛАПАН ВПУСКНОЙ	1
17	14700-210V101-00	КОМПЛЕКТ КЛАПАНОВ	1
18	1443A-210V101-00	ВТУЛКА	2
19	14431-210V101-00	КОРОМЫСЛО КЛАПАНА	2
20	14441-210V101-00	ШТАНГА ТОЛКАТЕЛЯ	2
21	14451-210V101-00	ТОЛКАТЕЛЬ	2
22	13200-225101-00	ШАТУН	1
23	90551-168201-00	КОЛЬЦО СТОПОРНОЕ	2

24	13010-170201-00	КОМПЛЕКТ ПОРШНЕВЫХ КОЛЕЦ	1
25	13101-170B101-00	ПОРШЕНЬ	1
26	13111-168201-00	ПАЛЕЦ ПОРШНЯ	2
27	90131-10015-00	БОЛТ СЛИВА МАСЛА	2
28	90601-10200-00	ШАЙБА	2
29	12000-170B101-00	КАРТЕР	1
30	96100-6205201-00	ПОДШИПНИК	2
31	15510-168101-00	ДАТЧИК УРОВНЯ МАСЛА	1
32	13310-225101-00- B1	КОЛЕНВАЛ	1
33	14100-168101-00	РАСПРЕДВАЛ	1
34	94301-08014-00	ВТУЛКА	2
35	11381-170B101-00	ПРОКЛАДКА КРЫШКИ КАРТЕРА	1
36	15600-168101-00	ЩУП МАСЛЯНЫЙ В СБОРЕ	1
37	11300-170B203-00	КРЫШКА КАРТЕРА	1
38	91202-254106101- 00	САЛЬНИК	2
39	G5789-08032-00	БОЛТ (M8x32)	6
40	16212-210V101- 00	ПРОКЛАДКА АДАПТЕРА КАРБЮРАТОРА	1
41	16570-210V101- 00	АДАПТЕР КАРБЮРАТОРА	1
42	16221-168101-00	ПРОКЛАДКА КАРБЮРАТОРА	1
43	16100-60Q201-00	КАРБЮРАТОР	1
44	16269-168205-00	ПРОКЛАДКА ВОЗДУШНОГО ФИЛЬТРА	1
45	G6177-06000-00	ГАЙКА (M6)	2
46	17250-G10102-00- EPA	ВОЗДУШНЫЙ ФИЛЬТР В СБОРЕ	1
47	15721-168102-00	ТРУБКА ВЫПУСКНАЯ	1
48	63015001600	КОЖУХ ГЛУШИТЕЛЯ (ВНУТРЕННИЙ)	1
49	63014000400	ВИБРООПОРА ДВИГАТЕЛЯ	4
50	70200001900	ГАЙКА (M8)	6

51	70100000800	БОЛТ (М8х20)	4
52	70100001100	БОЛТ (М6х20)	1
53	93035003500	КРЫЛЬЧАТКА	1
54	70600004701	ШАЙБА (8х28х3)	1
55	70100008200	БОЛТ (М8х1х25)	1
56	18381-168101-00	ПРОКЛАДКА	1
57	93005002900	ГЛУШИТЕЛЬ В СБОРЕ	1
58	G6170-08000-00	ГАЙКА (М8)	2
59	63013000400	КОЖУХ ГЛУШИТЕЛЯ (ВНЕШНИЙ)	1
60	70100005400	БОЛТ (М6х16)	12
61	93703000200	ДЕФЛЕКТОР ЦИЛИНДРА	1
62	G5787-06012-00	БОЛТ (М6х12)	12
63	93703000100	ДЕФЛЕКТОР КАРТЕРА (ВЕРХНИЙ)	1
64	70100001000	БОЛТ (М8х16)	2
65	93033000900	ДЕФЛЕКТОР КАРТЕРА (БОКОВОЙ)	1
66	63013003200	МАНЖЕТА РЕЗИНОВАЯ	1
67	93705000600	ВТУЛКА СТАТОРА	4
68	63611000100	СТАТОР (230V)	1
69	70100009600	БОЛТ СТАТОРА (М6х60)	4
70	64201000200	РОТОР	1
71	2630101572	ГАЙКА (М16)	1
72	93036000300	ДАТЧИК ХОЛЛА	1
73	25204000300-1	КРЫЛЬЧАТКА	1
74	28451-208120-00	СТАКАН	1
75	19610-170103-00- F	СТАРТЕР В СБОРЕ С КОЖУХОМ	1
76	63015001700	ПЛАСТИНА КРЕМПЛЕНИЯ ДВИГАТЕЛЯ (ЛЕВАЯ)	1
77	63015001800	ПЛАСТИНА КРЕМПЛЕНИЯ ДВИГАТЕЛЯ (ПРАВАЯ)	1
78	70100011000	БОЛТ (М8х30)	4
79	67046001500	ДВИГАТЕЛЬ ШАГОВЫЙ	1
80	70300008700	ВИНТ (М4х8)	4